

PRODUITS ET SERVICES

UNE EXPÉRIENCE DE PLUS EN PLUS DIGITALE



DIGITALISER L'EXPÉRIENCE D'INTERPARKING EN DÉPLOYANT LA STRATÉGIE «3+1»



ENCOURAGER LE TRANSPORT MULTIMODAL AVEC LA PCARD+



ENRICHIR NOTRE GAMME AVEC DES SERVICES PERSONNALISÉS





“

2018 restera l'année du lancement de la Pcard+ aux Pays-Bas. Après avoir déployé toutes les procédures au niveau de nos back offices, nous avons pu connecter 8 parkings néerlandais au réseau Pcard+. Nous avons également commencé à utiliser Google Tag Management pour mieux comprendre l'utilisation des outils online par nos clients et améliorer leur expérience.

SHARON DJONO

PROJECT MANAGER DIGITAL PROJECTS, INTERPARKING NEDERLAND



400 000

PCARD+ DANS
TOUTE L'EUROPE

208

208

PARKINGS AVEC
SIGNALISATION
DYNAMIQUE



En 2018, Interparking a déployé sa stratégie « 3+1 » dans l'ensemble des 9 pays du groupe. L'expérience de la marque se poursuit désormais sur nos canaux en ligne. La prochaine étape consistera à dématérialiser la Pcard+.

« 3+1 » : L'EXPÉRIENCE TOTALE EN LIGNE

Baptisée « 3+1 », la stratégie de développement des services en ligne s'est concrétisée en 2018 dans l'ensemble des 9 pays où le groupe est présent. Les clients peuvent désormais réserver un emplacement, souscrire à un abonnement et commander leur Pcard via nos canaux digitaux.

PCARD+ : L'EXPÉRIENCE INTERPARKING SE GLISSE DANS LE PORTEFEUILLE

La Pcard est une carte munie d'une puce et d'une bande magnétique qui se présente à l'entrée et à la sortie de nos parkings. La consommation mensuelle est ensuite comptabilisée sur une facture unique envoyée au client. Celui-ci peut opter pour un paiement automatique ou pour un r-

glement par virement après réception. La Pcard est aujourd'hui disponible dans les 9 pays du Groupe.

Depuis 2016, Interparking a décliné sa Pcard+ en Belgique dans des versions spécifiques, selon les principes du co-branding. Brussels Airport et Interparking proposent ainsi une Pcard+ rouge aux clients de l'aéroport.

Interparking a distribué à ce jour plus de 400.000 Pcards à travers l'Europe.

OUTIL DE GESTION POUR LES CLIENTS B2B

Pour les clients professionnels, la Pcard facilite la comptabilité, notamment en permettant de récupérer la TVA. Elle donne également accès aux bornes de recharge pré-

sentes dans nos parkings et à FleetWash, un vaste réseau de stations de car-wash indépendant. Toutes les dépenses liées à l'utilisation du véhicule sont rassemblées sur une seule et même facture. À la fin du mois, le client professionnel reçoit ainsi un seul document qui répertorie ses dépenses en énergie, de parking et de car-wash. En outre, depuis que nous proposons le « split billing », l'employeur peut opérer une distinction entre les dépenses professionnelles et privées.

TRANSPORT MULTIMODAL

La Pcard+ donne non seulement accès à nos parkings à un tarif avantageux, mais permet également d'accéder aux réseaux de transport en commun de nos partenaires. Voiture, tram, bus, metro, train, vélo partagé, etc. : les usagers combinent aujourd'hui plu-

sieurs modes de déplacement pour parcourir nos villes. À Berlin, le mode de réservation en ligne baptisé « E-Park & Rail » permet de réserver un emplacement de parking à Berlin Südkreuz au moment de l'achat des billets de train. À Amsterdam, grâce au service « Park&Bike », nos clients peuvent réserver un vélo à un tarif avantageux pour sillonner les rues de la ville.

MOBILITÉ ÉLECTRIQUE ET VOITURES PARTAGÉES

La popularité des voitures électriques passe par la mise à disposition d'infrastructures adaptées. Chaque année, nous installons de nouvelles bornes de recharge associées à des emplacements réservés pour les véhicules électriques. À ce jour, notre réseau de parkings compte déjà plus de 700 stations de recharge : les clients qui paient le chargement avec leur Pcard+ bénéficient même d'un des tarifs d'électricité les plus attractifs.



Aux Pays-Bas, les conducteurs de véhicules peu polluants peuvent en outre profiter d'un tarif réduit sur leur temps de stationnement.

ECO PARKING

Autre concept novateur : la voiture partagée ou car sharing. Pour les usagers, cette pratique réduit considérablement le coût d'utilisation d'une voiture dans laquelle ils ne parcourent que quelques kilomètres chaque mois. Pour le trafic, les voitures partagées limitent drastiquement l'encombrement sur la voirie, et en particulier libèrent des emplacements de parking.

Pour encourager cette forme de mobilité collaborative, Interparking réserve désormais des emplacements partagés au sein de ses parkings. Ceux-ci sont délimités par un traçage au sol jaune, qui les rend plus facilement identifiables. Interparking

a d'ailleurs conclu un partenariat avec de nombreux services de « car sharing » parmi lesquels DriveNow, Poppy et Zen Car en proposant des emplacements gratuits pour leurs utilisateurs.

SERVICES PREMIUM

Depuis 2018, Interparking a ouvert un nouveau parking VIP à Brussels Airport. Celui-ci fait office de vitrine pour les services haut de gamme que nous proposons à une clientèle premium. Outre le car-wash, les clients qui optent pour le parking P1 VIP peuvent choisir parmi une gamme de services tels que la réparation de leur pare-brise par Carglass ou la livraison d'un panier de produits frais à leur retour de voyage.





Contipark (Interparking Group) est un partenaire que nous apprécions de longue date. Nos échanges sont très fructueux : ils portent par exemple sur les dernières innovations techniques ou des recommandations pour augmenter le niveau de satisfaction de nos clients. Le stationnement fait aujourd'hui entièrement partie de l'expérience des passagers. L'expertise spécifique de Contipark y contribue largement.

BETTINA GANGHOFER
CEO SALZBURG AIRPORT

PARTENARIATS

AU SERVICE DES ACTEURS DE TERRAIN



JOINDRE NOS EFFORTS À
CEUX DES GRANDS ACTEURS
DE LA MOBILITÉ



ENRICHIR NOTRE GAMME EN
PARTENARIAT AVEC LES
GRANDS GESTIONNAIRES
D'INFRASTRUCTURES
PUBLIQUES ET PRIVÉES



ANTICIPER LES ÉVOLUTIONS
FUTURES DANS LES
DOMAINES DE LA MOBILITÉ ET
DE LA CONNECTIVITÉ



Nous conjugons nos efforts avec ceux des meilleurs partenaires pour offrir un service à la pointe, tant aux gestionnaires des infrastructures qu'à leurs usagers. Interparking a en effet scellé de nombreux partenariats, non seulement avec des acteurs du secteur de la mobilité et des transports, mais également avec des prestataires qui enrichissent la gamme de produits et services que nous sommes en mesure de proposer à nos clients.

LE MULTIMODAL : L'AVENIR DE LA MOBILITÉ URBAINE

Interparking propose des emplacements à proximité immédiate des grands nœuds du réseau de transport public : métros, trams, lignes de bus, gares ferroviaires ou à proximité des lignes de liaison vers les aéroports.

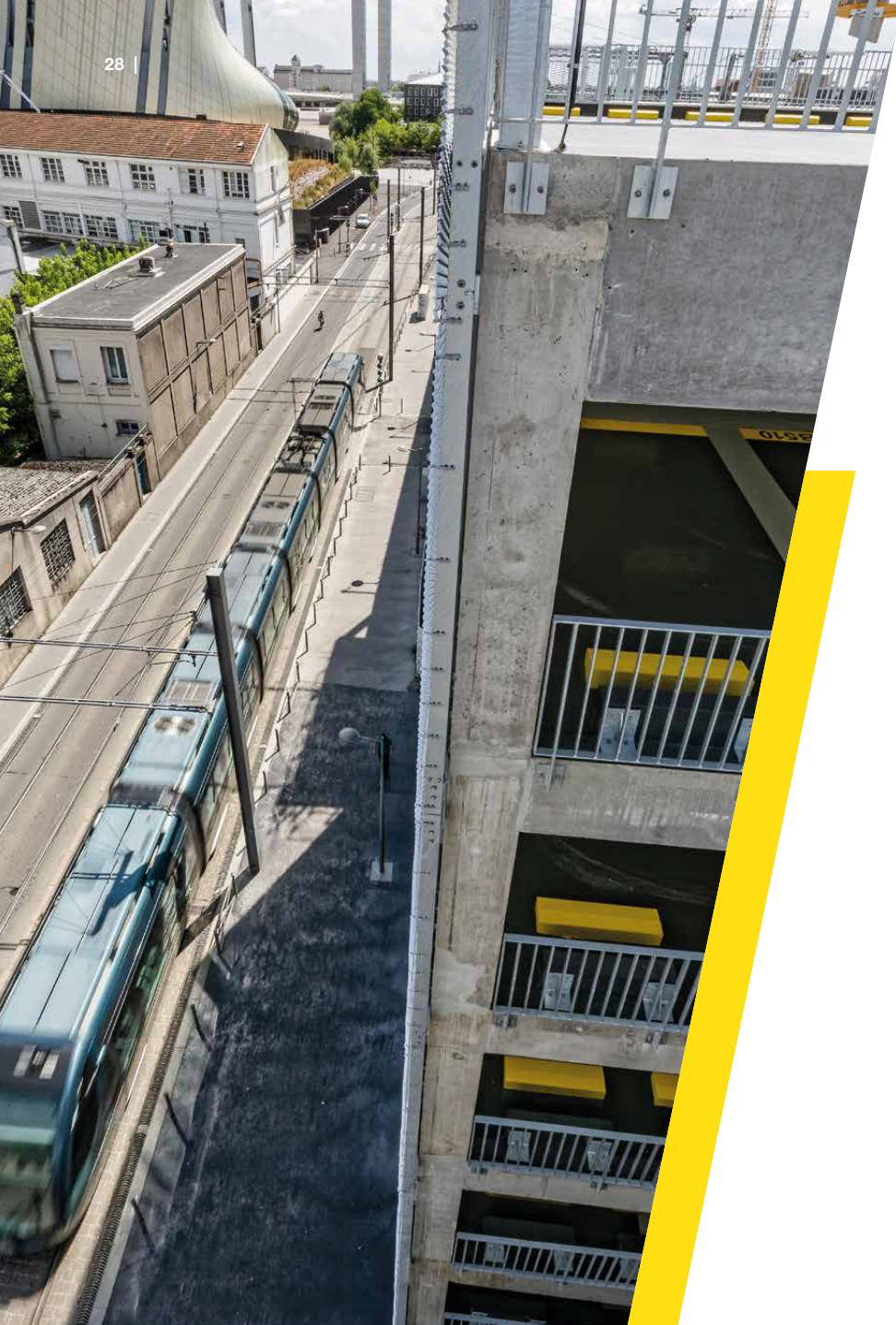
En Allemagne, Contipark, via une joint-venture avec la compagnie de chemins de fer « Deutsche Bahn », fournit des services de stationnement à proximité des gares, notamment grâce à une application mobile qui permet de commander un billet de train et réserver un emplacement de parking au cours de la même opération.

En Belgique, les utilisateurs de la STIB, le réseau des transports en commun bruxellois, peuvent charger leur titre de transport directement sur leur Pcard+.

FRANCE : UN PÔLE MULTIMODAL À VERSAILLES

Dans le cadre d'une délégation de service public (DSP), la Ville de Versailles a confié à Interparking France la gestion et l'exploitation du parking Cathédrale et du futur parking Chantiers à compter du 1^{er} janvier 2019.





La Gare de Versailles-Chantiers accueille 25 millions de passagers chaque année. Le nouveau parking proposera 405 emplacements sur 2 niveaux en sous-sol. Il s'inscrit dans le cadre du réaménagement du quartier de la gare, qui prévoit notamment la création d'un pôle multimodal et d'une nouvelle gare routière. L'autre parking, situé au pied de la Cathédrale Saint-Louis, propose pour sa part 317 emplacements sur 6 niveaux en sous-sol.

Le réaménagement du quartier des Chantiers vise à faciliter l'accès au quartier Saint-Louis pour l'ensemble des usagers, y compris ceux qui se déplacent en bus, à vélo ou à pied.

PAYS-BAS : À VÉLO OU AVEC UN CHAUFFEUR

La Pcard est un véritable sésame pour une mobilité optimale. A Amsterdam par exemple, les détenteurs d'une Pcard bénéficient d'une réduction de 50% sur la location d'un vélo auprès de notre partenaire Amsterdam Bike Rent. Il en va de même pour les clients qui optent pour le service de chauffeurs particuliers « Rent a Bob »,

qui évite de reprendre le volant lorsque la fatigue se fait ressentir ou après une soirée trop arrosée.

POLOGNE : PRÈS DE 2.000 EMPLACEMENTS SUPPLÉMENTAIRES À L'AÉROPORT DE GDANSK

Construit dans la foulée de la première guerre mondiale, l'Aéroport de Gdansk est l'un des plus dynamiques du pays. Depuis le début des années 2000, il affiche une croissance pratiquement ininterrompue : le trafic est passé de 250.000 à 4,6 millions de passagers par an. Pour accompagner son développement, l'aéroport a décidé d'augmenter considérablement son offre d'emplacements de parking. En février 2018, Interparking y a ainsi inauguré son nouveau parking baptisé P6 Low Cost. Par la même occasion, la capacité du parking P1 a également été augmentée après des travaux de rénovation. L'offre totale à l'Aéroport de Gdansk passe dès lors de 1.350 à 3.300 places de stationnement ! Le parking P6 flambant neuf est en outre équipé de panneaux photovoltaïques qui couvrent une partie de ses besoins en électricité.

BRUSSELS AIRPORT : UNE LARGE GAMME DE SERVICES VIP

Début 2018, Interparking a ouvert son nouveau parking P1 VIP à Brussels Airport. Celui-ci se positionne comme le fleuron des services haut de gamme pour nos clients premium. Un système de reconnaissance optique des plaques d'immatriculation régle automatiquement l'accès au parking. L'automobiliste dépose les clés du véhicule à un voiturier qui se charge de trouver un emplacement.

Interparking a également noué des partenariats avec de grandes marques pour offrir des services encore plus personnalisés. Parmi ceux-ci, on peut notamment mentionner la collaboration avec Carglass, pour que les clients puissent faire réparer ou remplacer le pare-brise de leur véhicule pendant que celui-ci est stationné au parking VIP. Il est également possible de commander un panier gastronomique auprès du leader belge des produits frais Rob.

Le parking P1 VIP de Brussels Airport propose également un service de car-wash haut de gamme.

PARTENAIRE DES HÔPITAUX

Aux Pays-Bas, Interparking est le plus grand opérateur de parkings hospitaliers avec un portefeuille de 16 parkings d'hôpitaux. En Europe, nous mettons à la disposition de nos clients 34 parkings d'hôpitaux et proposons des tarifs avantageux pour le personnel hospitalier et les patients atteints de maladies chroniques.

Des applications mobiles dédiées ont également été développées, comme aux Pays-Bas, avec l'application Bluefield qui aide le personnel hospitalier à trouver rapidement et efficacement une place de stationnement.



TÉLÉ-JALONNEMENT
ORIENTER LES
AUTOMOBILISTES AU CŒUR
DES VILLES



VÉLOS
PARKING VÉLOS
À DISPOSITION



SHOPPING
PARK & SHOP



CAR SHARING
EMPLACEMENTS POUR
VÉHICULES PARTAGÉS